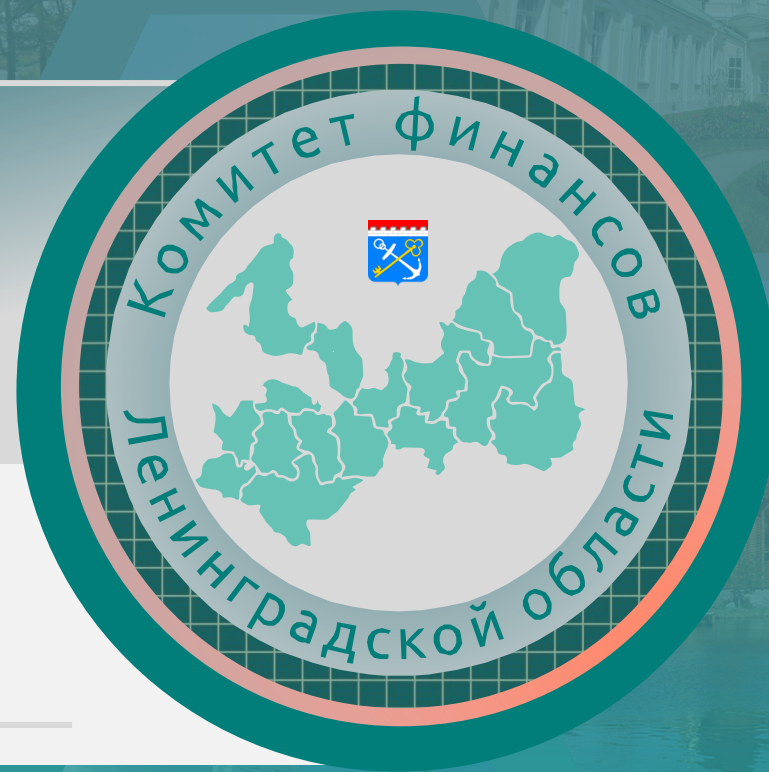


ЕДИНАЯ ПЛАТФОРМА БЮДЖЕТНО- ФИНАНСОВЫХ СЕРВИСОВ РЕГИОНА КАК ИНСТРУМЕНТ ЭФФЕКТИВНОГО УПРАВЛЕНИЯ В УСЛОВИЯХ ЦИФРОВОЙ ТРАНСФОРМАЦИИ

Первый заместитель Председателя Правительства
Ленинградской области –
председатель комитета финансов
МАРКОВ РОМАН ИВАНОВИЧ





01

Обеспечение **высокой скорости обмена** данными

02

Соблюдение **однократного ввода и идентичности документов** во всех компонентах экосистемы бюджетно-финансового сектора

03

СТОП-бумага: переход на цифровое взаимодействие и электронный юридически значимый документооборот

04

Снижение доли рутинной, механической работы, сокращение временных издержек по типовым операциям

05

Обеспечение **прозрачности, открытости и подотчетности** финансово-хозяйственной деятельности государственных учреждений

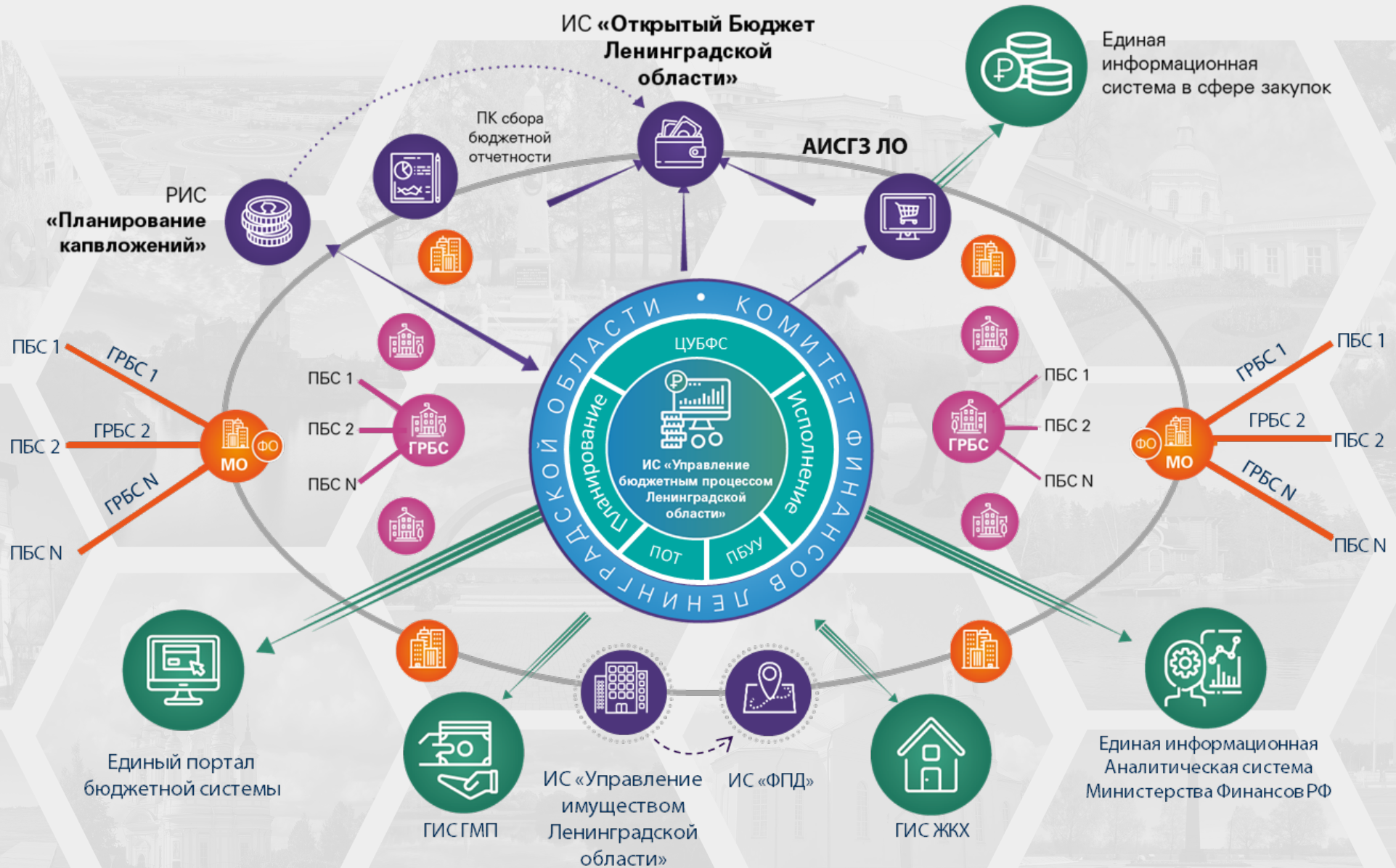
06

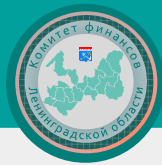
Повышение качества финансового менеджмента организаций сектора государственного управления





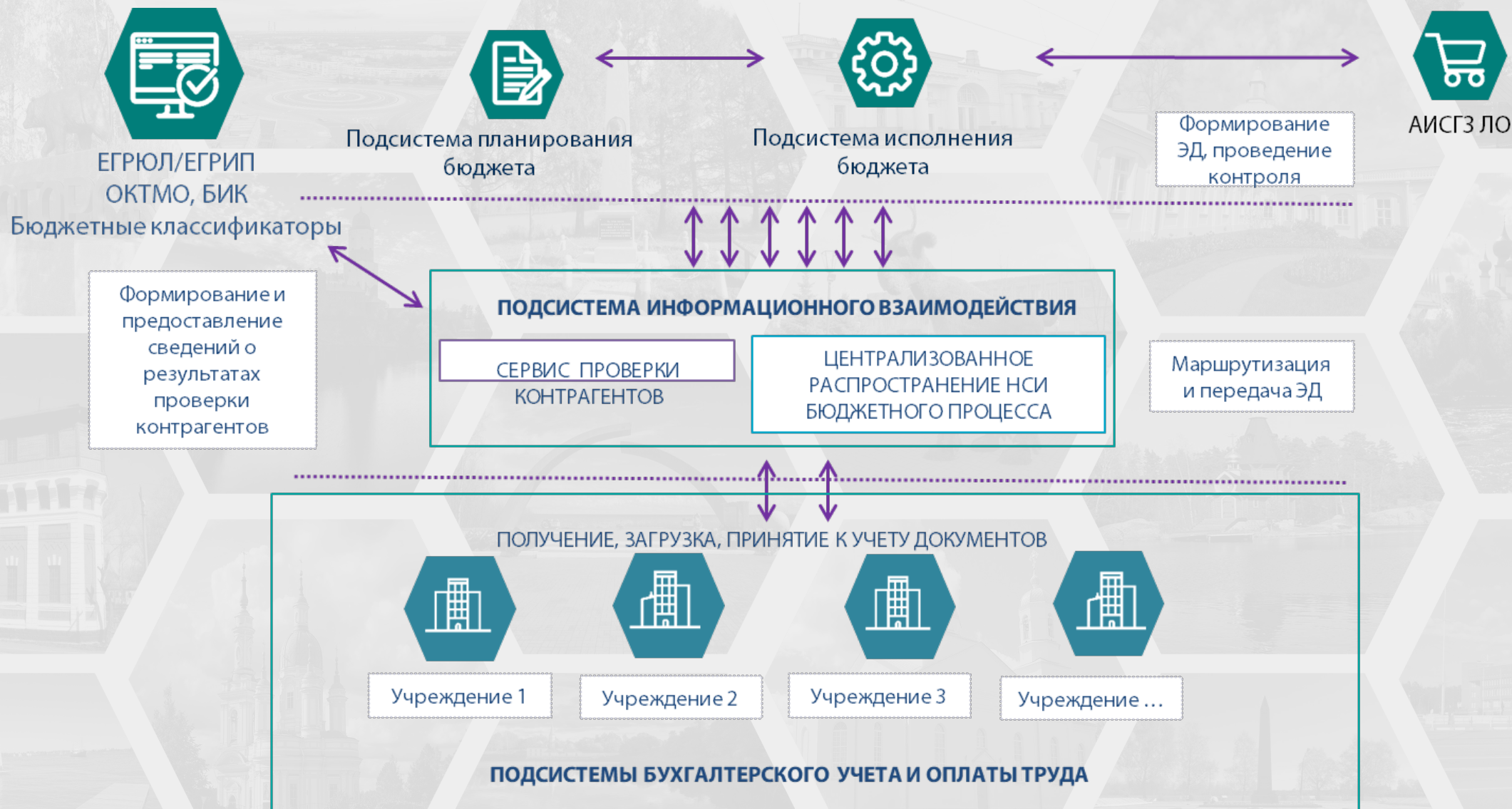
ЕДИНАЯ ПЛАТФОРМА БЮДЖЕТНО-ФИНАНСОВЫХ СЕРВИСОВ ЛЕНИНГРАДСКОЙ ОБЛАСТИ





СКВОЗНЫЕ ЦИФРОВЫЕ ПРОЦЕССЫ В РАМКАХ РЕГИОНАЛЬНОЙ СИСТЕМЫ УПРАВЛЕНИЯ БЮДЖЕТНЫМ ПРОЦЕССОМ

5





1 ЭТАП: > 290

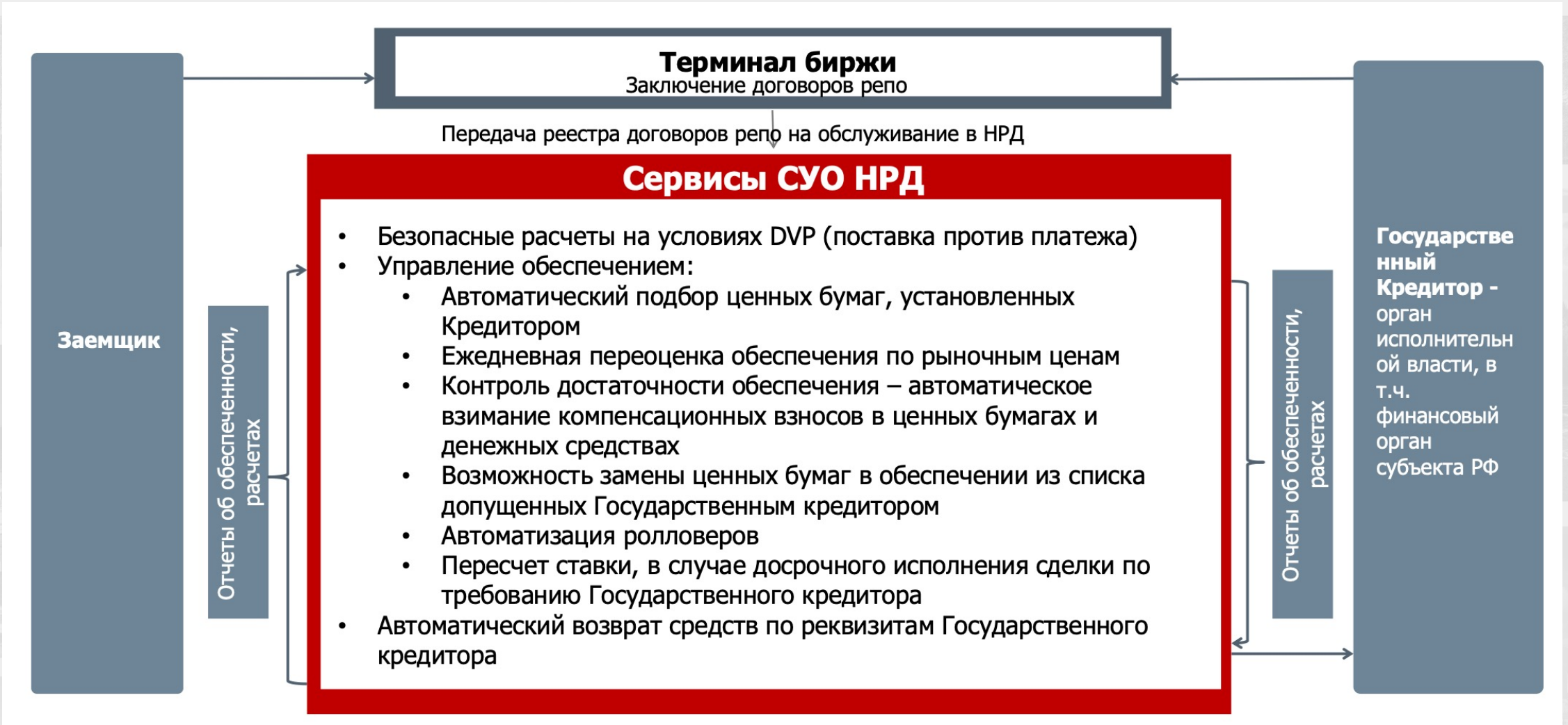
государственных казённых, автономных и бюджетных учреждений Ленинградской области

работают в едином информационном пространстве к **концу 2021 года**



- **Формирование единой учетной политики** и методологии учета по отраслям
- **Повышение финансовой дисциплины** за счет возможности сквозного мониторинга
- **Возможность мониторинга и контроля в реальном времени**, снижение затрат на обеспечение внутреннего финансового и ведомственного контроля
- **Минимизация рутинных действий сотрудников и обеспечение идентичности документов** за счёт сквозного документооборота с Подсистемой исполнения бюджета
- Аналитика и **отчётность в режиме «онлайн»**

2 ЭТАП: подключение муниципальных учреждений Ленинградской области к Единой платформе



Вывод денежных средств на счёт Государственного Кредитора



Автоматическая загрузка и отражение информации о:

- размещении денежных средств под проценты с передачей Кредитору ценных бумаг
- возврате средств Заемщиком
- переоценке обеспечения по рыночным ценам

в разрезе:

- банков-Заемщиков
- регистрационных номеров сделки
- кодов ценных бумаг (Серия+Номер)

Учёт сведений о количестве, цене, стоимости ценных бумаг в Системе



**КРАТНОЕ СОКРАЩЕНИЕ
ВРЕМЕННЫХ ИЗДЕРЖЕК НА
ВЫПОЛНЕНИЕ ОПЕРАЦИЙ
И ПОСТРОЕНИЕ ОТЧЁТОВ**



≈ 2160

Соглашений в «цифре»



Процессы формирования, согласования и подписания всех соглашений/доп. соглашений по МБТ переведены в цифровой вид



Упрощение работы сотрудников за счёт автоматического предзаполнения полей и проведения всех необходимых контролей



Контроль сроков заключения соглашений



Мониторинг достижения значений финансовых и нефинансовых показателей использования МБТ



Автоматический расчёт сумм возвратов по соглашению



ИС «Управление имуществом Ленинградской области»

- Создание единого ресурса, содержащего **полную актуальную информацию об объектах государственной и муниципальной собственности** на территории области
- Обеспечение **единого информационного пространства** для всех участников процессов управления земельно-имущественным комплексом, балансодержателей и арендаторов
- **Повышение неналоговых доходов** за счёт выявления и эффективной работы с задолженностью
- Внедрение инструментов **оценки эффективности использования имущества**



ИС «Фонд пространственных данных Ленинградской области»

- **Повышение налогооблагаемой базы** за счёт актуализации сведений о фактическом использовании объектов недвижимости и устранения несоответствий с официальными источниками
- **Формирование цифровой модели территории Ленинградской области** с параметрами точности, достаточными для последующего внесения информации в другие ГИС, в том числе – в ЕГРН
- Обеспечение **идентичными пространственными данными** других отраслевых ИС



ВЫЯВЛЕНИЕ СЛУЧАЕВ ИСПОЛЬЗОВАНИЯ ЗЕМЕЛЬНЫХ УЧАСТКОВ БЕЗ СООТВЕТСТВУЮЩИХ ЗАКОННЫХ ОСНОВАНИЙ

Картографические материалы

- Кадастровые границы
 - Границы земельных участков ЕГРН
 - ЗЛФ - 47:23:0000000:79 (ЕГРН)
 - ЗУ ЕГРН земли запаса
 - ЗУ ЕГРН земли лесного фонда
 - ЗУ ЕГРН земли населенных пунктов
 - ЗУ ЕГРН земли ООПТ
 - ЗУ ЕГРН земли промышленности
 - ЗУ ЕГРН земли сельскохозяйственного использования
 - ЗУ ЕГРН категория не установлена
- Комплексные кадастровые работы
- ЦКО Гатчинский район
 - Аналитический справочник
 - Аэрофотосъемка (М 1:2000)
 - Аэрофотосъемка (М 1:500)
 - Водные объекты: береговые линии
 - Водные объекты: водоохранные зоны
 - Водные объекты: прибрежные защитные полосы
 - Земли бывших АОЗТ
 - Земли бывших АОЗТ: многолетние насаждения
 - Земли бывших АОЗТ: пастбища
 - Земли бывших АОЗТ: пашни
 - Земли бывших АОЗТ: сенокосы
 - Земли СНТ
 - ЗОУИТ (ЕГРН): зона ограничения застройки
 - ЗОУИТ (ЕГРН): зона...



Площадь земельного участка 10 000 кв.м

Площадь самовольно занятой территории 2000 кв.м.

Площадь земельных участков 3000 кв.м

Площадь самовольно занятой территории 500 кв.м.





1

Сокращение рутинных операций при формировании документов приемки

2

Оперативное внесение корректировок в документы приемки ТРУ

3

Ускорение обмена документами между заказчиком и поставщиком

4

Быстрый доступ к документам и эффективный контроль их движения

5

Упрощение формирования Сведений об исполнении контракта в реестре контрактов

6

Загрузка из ЕИС зарегистрированных сведений об исполнении контракта и документов приёмки

ЕИС

- Регистрация контракта
- Формирование и подписание документа о приемке товаров, работ и услуг
- Размещение сведений об исполнении

АИСГЗЛО

- Формирование и регистрация контракта
- Получение подписанного из ЕИС документа о приемке товаров, работ, услуг
- Регистрация сведений об исполнении с документом об оплате

ИС УБПЛО

Подсистема исполнения бюджета

- Постановка на учет бюджетного обязательства
- Прием первичного документа (факта поставки)
- Постановка на учет денежного обязательства
- Исполнение обязательств расходными документами

Подсистема бухгалтерского учёта

- Получение информации о договоре и бюджетном обязательстве
- Получение информации о первичном документе (факте поставки)
- Получение информации о денежном обязательстве
- Получение информации об оплате



Дальнейшее масштабирование апробированных технологий и сервисов на уровень муниципальных образований



Внедрение новых технологий хранения и обработки информации, инструментов аналитики данных, искусственного интеллекта



Роботизация рутинных операций при обработке документов (данных)



Интеграция региональных и федеральных данных в рамках цифровых бизнес-процессов



Внедрение передовых технологий в сфере информационной безопасности: централизованное управление пользователями, обеспечение доступа к только к разрешенным ресурсам, защита от вторжений и сетевых атак.



СПАСИБО ЗА ВНИМАНИЕ!