

Подсистема обеспечения доступа пользователей к системе «АЦК-Финансы» с использованием онлайн-клиента.

## **Инструкция по настройке онлайн-клиента АЦК-Финансы.**

### Приготовления:

Перед использованием клиента, на компьютере должны быть установлены программы:

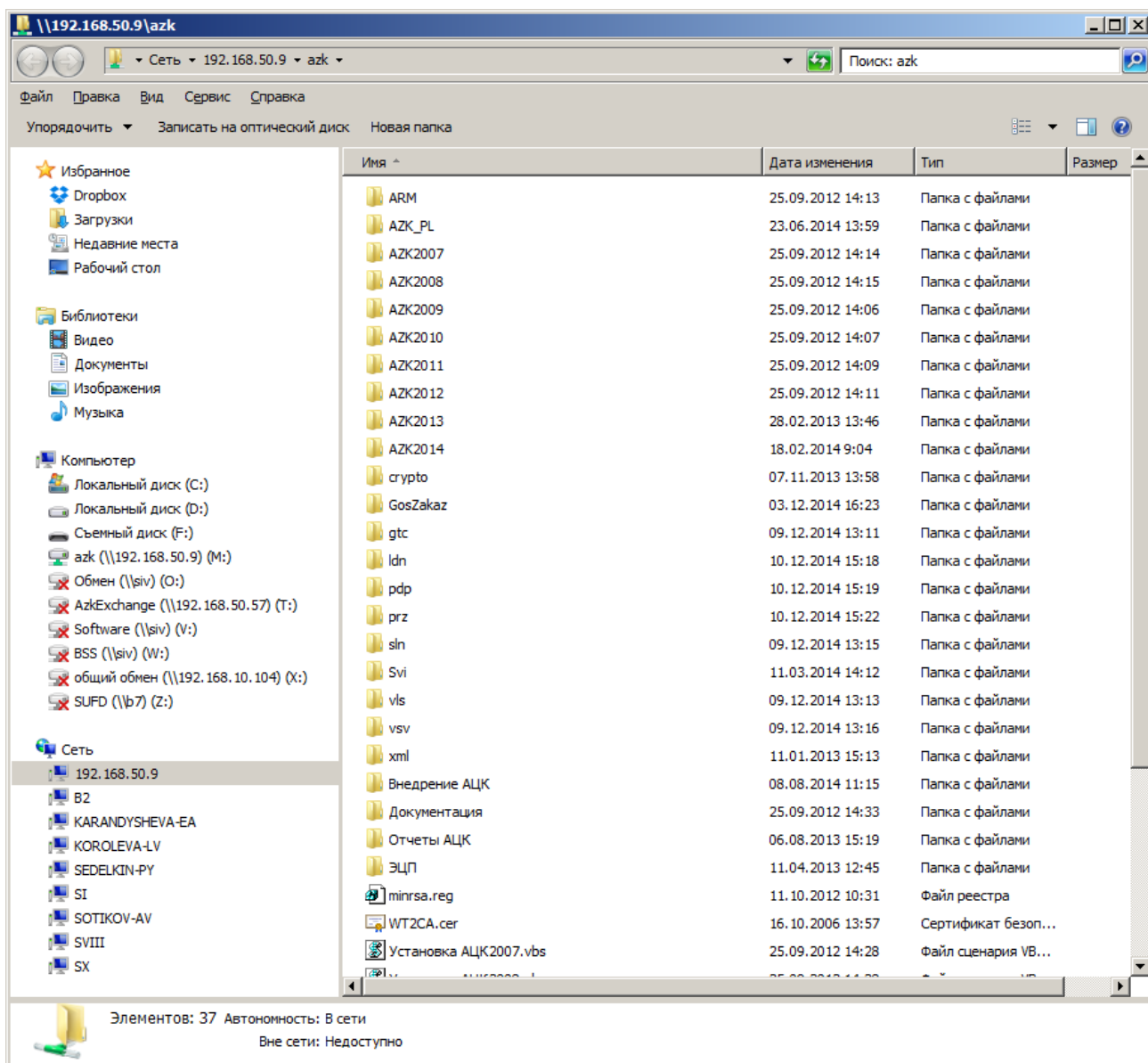
КриптоПро 3.6 <http://www.cryptopro.ru/products/csp/csp-3-6>

КриптоПро ЭЦП runtime <http://www.cryptopro.ru/downloads>

В случае, когда не планируется использовать ЭП, вышеуказанное программное обеспечение может не устанавливаться.

### Доступ к программе:

- Для доступа к системе АЦК-Финансы через онлайн-клиент (дельфи клиент) необходимо переписать с ресурса в правительственной сети <\\192.168.50.9\azk> программу клиент.



Для главных распорядителей и распорядителей бюджетных средств Ленинградской области необходимо использовать соответствующий файл «Установка ...» для систем АЦК-Планирование и АЦК-Финансы в зависимости от года.

Для пилотных муниципальных образований по внедрению централизованного решения сделаны папки с онлайн-клиентом 2015 года.

Gtc – гатчинский район

Ldn – лодейнопольский район

Pdp – подпорожский район

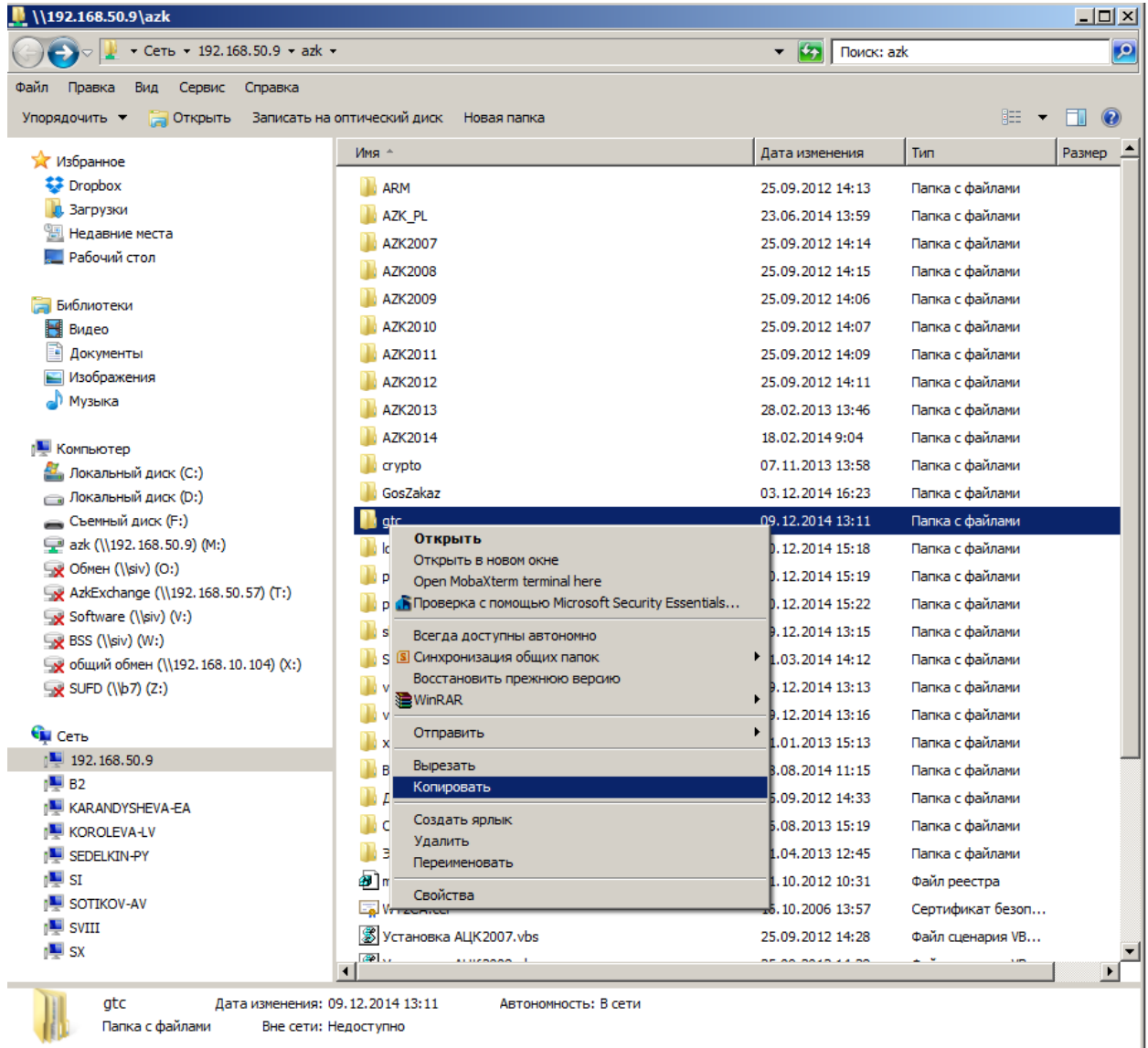
Prz – приозерский район

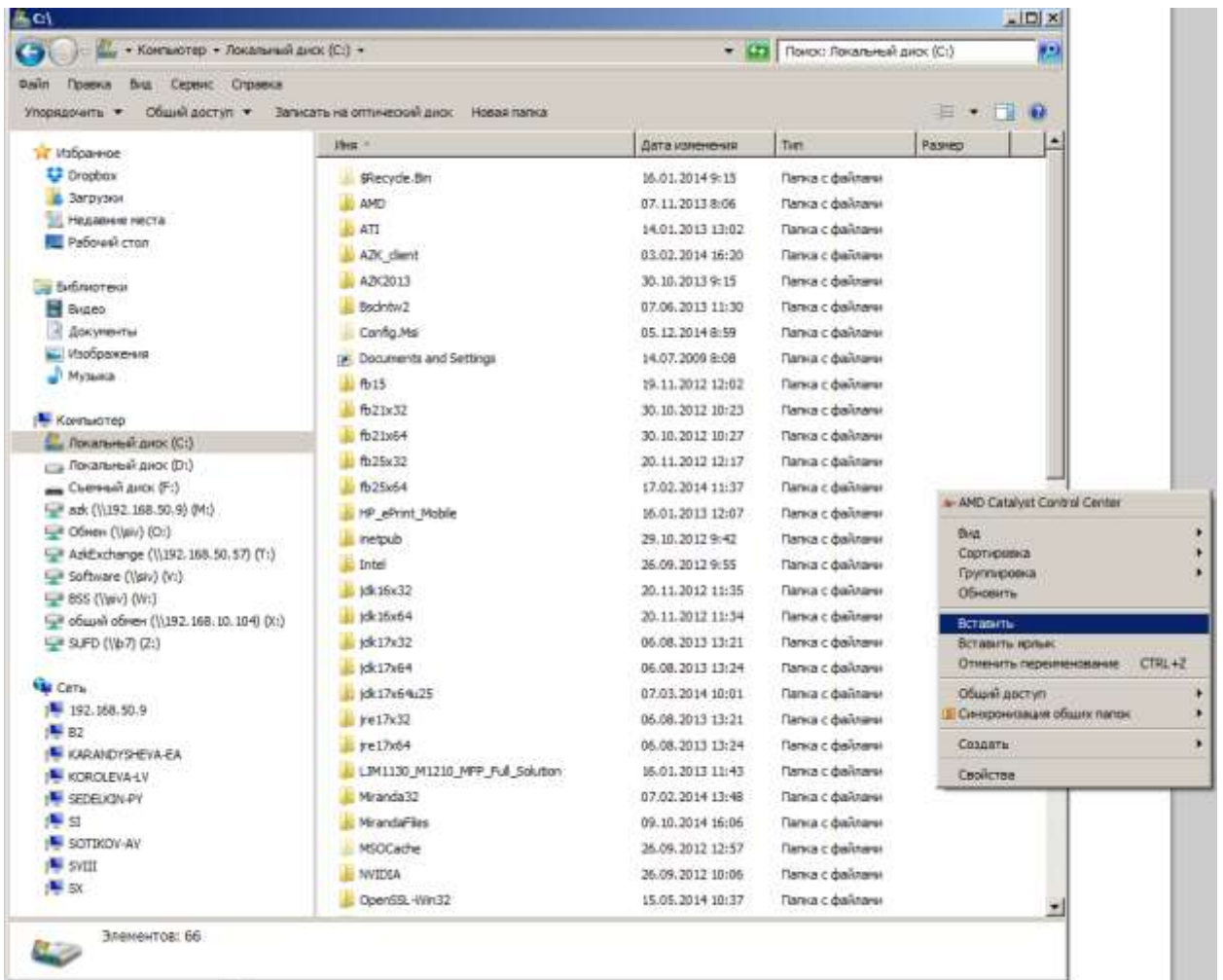
Sln – сланцевский район

Vls – волосовский район

Vsv – всеволожский район

- Данную папку переписать на диск C:

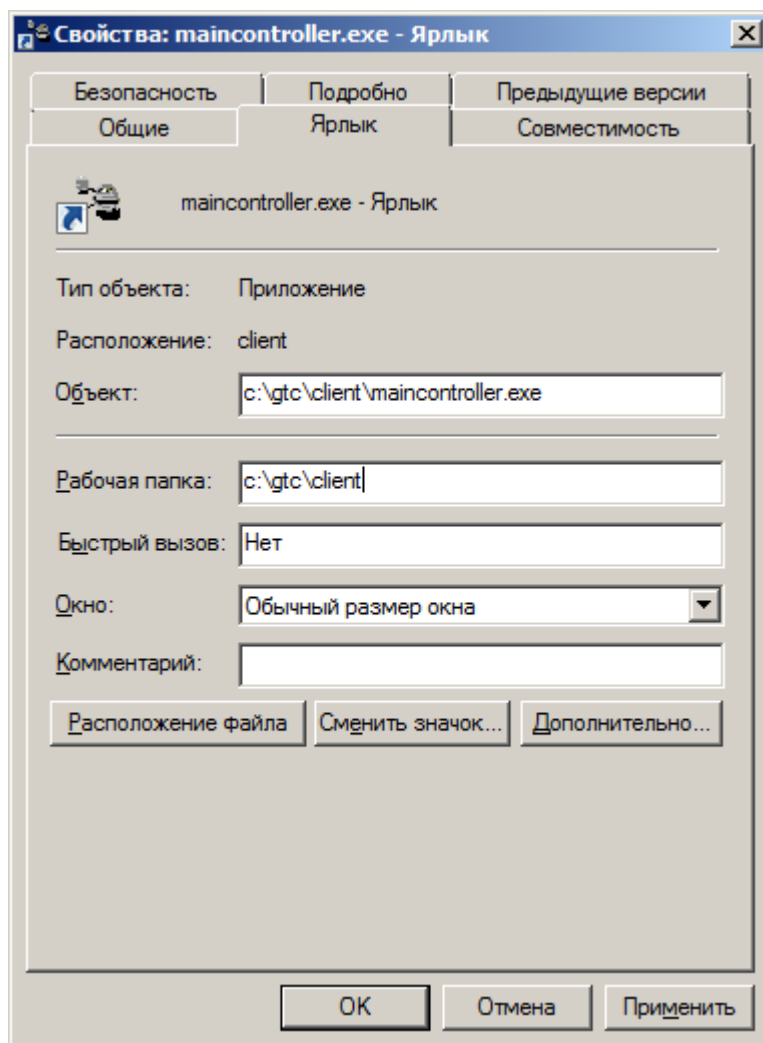




- После окончания процесса переписывания программы, необходимо сделать ярлык для ее удобного запуска с рабочего стола.
- Для этого необходимо перейти переписанную папку. Далее в подпапку client.

На файле maincontroller.exe нажать правую кнопку мыши и выбрать действие «отправить – рабочий стол (создать ярлык).

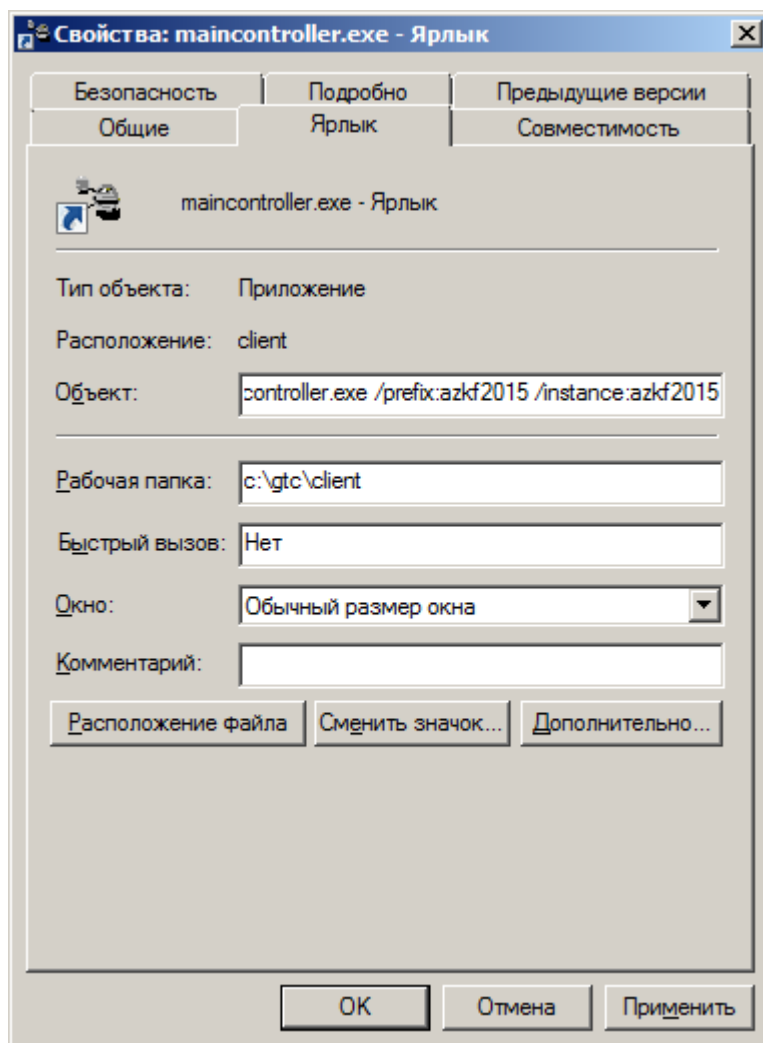
- Необходимо найти на рабочем столе ярлык «maincontroller.exe – Ярлык» и переименовать его на «АЦК-Финансы 2015» (год указывается в соответствии с тем, с которым будет вестись работа)
- Зайти в свойства ярлыка



В поле «Объект» поправить ссылку на объект с «c:\gtc\client\maincontroller.exe» на «c:\gtc\client\maincontroller.exe /prefix:azkf2015 /instance:azkf2015».

Цифры должны соответствовать году бюджета с которым будет вестись работа.

(Набор букв и цифр может быть произвольным, но для унификации выбрано указанное правило. Данная корректировка ярлыка необходима для параллельного запуска онлайн-клиентов АЦК других годов и других систем АЦК.)



### Работа с программой.

1. Запустите я с рабочего стола созданный ярлык.
2. В открывшемся окне выберите год, бюджет для работы и введите логин и пароль для доступа в систему.

Вход в систему АЦК 2

**Бюджет и операционный день**

Год: 2015 Бюджет МО "Гатчинский муниципальный район"

Бюджет:

- [-] Планирование областного бюджета Ленинградской области
  - [+] Бюджет МО "Всеволожский муниципальный район"
  - [+] Бюджет МО "Гатчинский муниципальный район"
  - [+] Бюджет Муниципального образования "Подпорожский муниципальный район"
  - [+] Бюджет муниципального образования Волосовский муниципальный район Леп...

Операционный день: 01.01.2015 Рабочая дата: 17.12.2014

**Пользователь**

Вход по паролю | Вход по сертификату

Пользователь:  
SedelkinP

Пароль:

Войти Отмена

3. Дальнейшая работа в системе ведется в соответствии с документацией, инструкциями и порядками Комитета финансов Ленинградской области.